



5.

5.1

30%

1

2011/2012

	71	195	36,41%
	102	201	50,75%
	48	152	31,58%
	71	197	36,04%
	292	745	39,19%

1

2

2011/2012

	63	195	32,31%
	68	201	33,83%
	85	152	55,92%
	116	197	58,88%
	312	745	41,88

2

30%

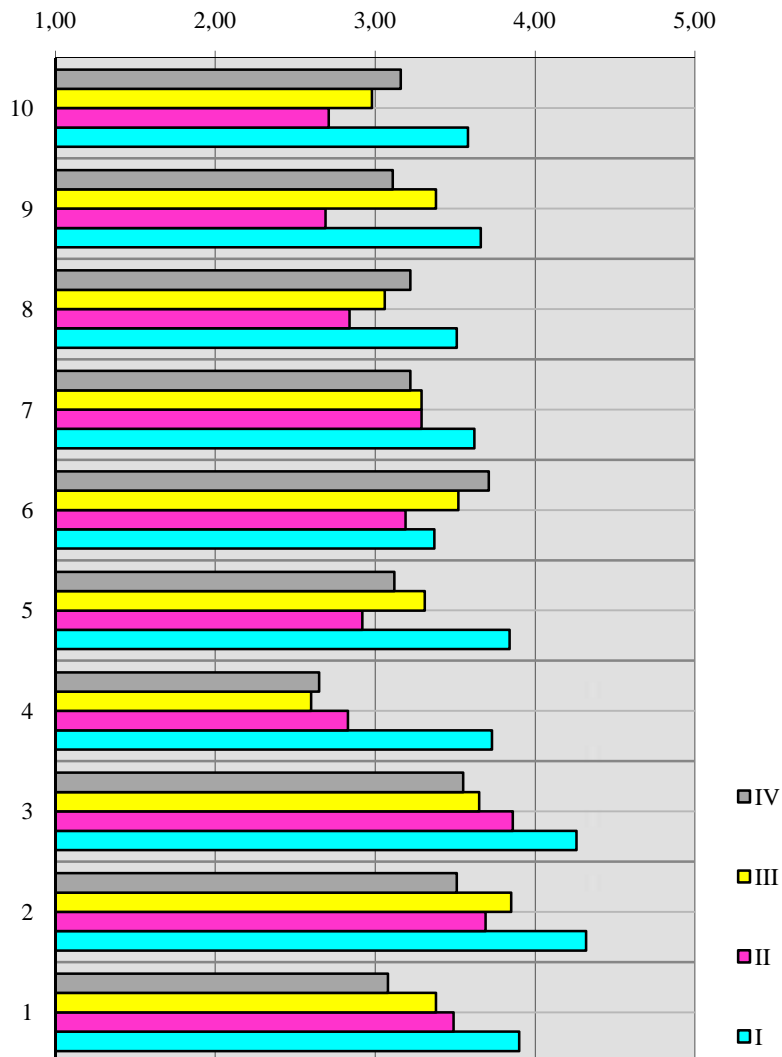
6.

1 2

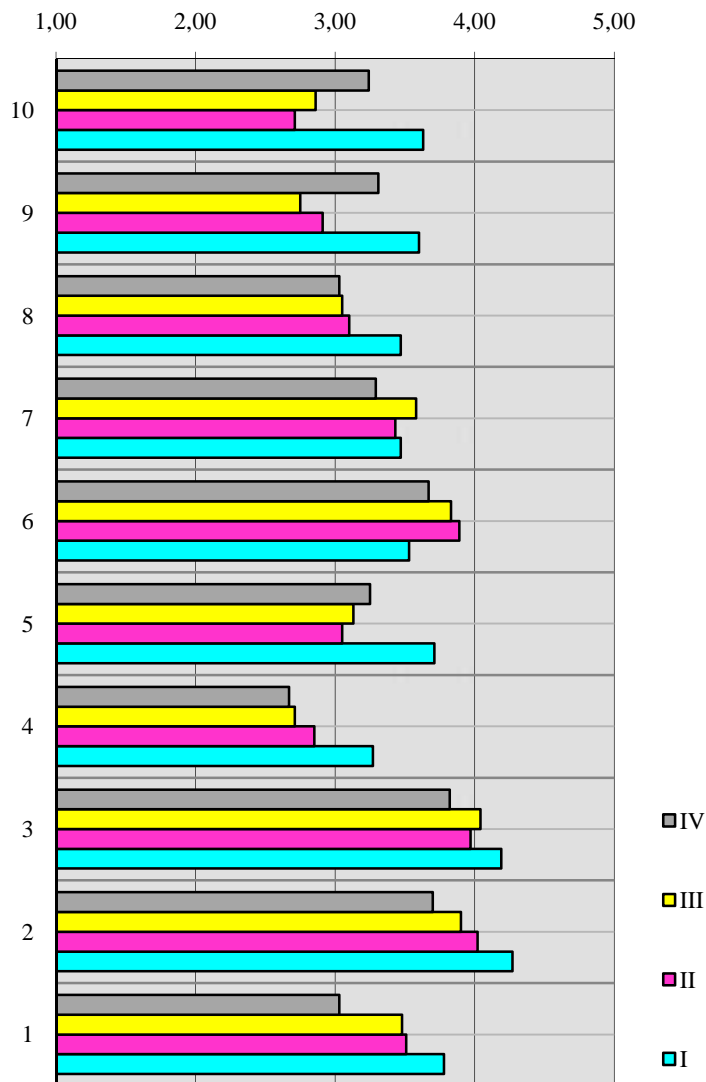
a 2011/2012

( )

1	2011/2012				
		I	II	III	IV
1.		3,90	3,49	3,38	3,08
2.		4,32	3,69	3,85	3,51
3.	/	4,26	3,86	3,65	3,55
4.		3,73	2,83	2,60	2,65
5.		3,84	2,92	3,31	3,12
6.		3,37	3,19	3,52	3,71
7.		3,62	3,29	3,29	3,22
8.		3,51	2,84	3,06	3,22
9.	/	3,66	2,69	3,38	3,11
10.		3,58	2,71	2,98	3,16



	I	II	III	IV
1.	3,78	3,51	3,48	3,03
2.	4,27	4,02	3,90	3,70
3. /	4,19	3,97	4,04	3,82
4.	3,27	2,85	2,71	2,67
5.	3,71	3,05	3,13	3,25
6.	3,53	3,89	3,83	3,67
7.	3,47	3,43	3,58	3,29
8.	3,47	3,10	3,05	3,03
9. /	3,60	2,91	2,75	3,31
10.	3,63	2,71	2,86	3,24



7.

,

,

,

.

.

8.

,

.

.

9.

,

,

.

,

.